

Material **DE** Schaumstoff, 1 Klebestreifen
Material **EN** Foam, 1 adhesive strip
Matériau **FR** Mousse, 1 bandes adhésive
Materiale **IT** Schiuma, 1 strisce adesivo
Material **ES** Espuma, 1 tiras adhesiva
Materijal **HR** Pjena, 1 ljepljive trake
Materiaal **NL** Schuim, 1 plakbanden
Materiala **SL** Pjena, 1 ljepljive trake

Farbe **DE** beige
Colour **EN** beige
Couleur **FR** beige
Colore **IT** Beige
Color **ES** beis
Boja **HR** bijela
Kleur **NL** beige
Barva **SL** bež

DE Nicht wiederverwenden – Infektionsgefahr
EN Do not reuse – risk of infection
FR Ne pas réutiliser – risque d'infection
IT Non riutilizzare – rischio di infezione
ES No reutilizar – riesgo de infección
HR Nemojte ponovno udomljati – rizik od infekcije
NL Niet hergebruiken – risico op infecties
SL Izdelek ni primeren za ponovno uporabo – obstaja nevarnost okužbe

Größe **DE**
Size **EN**
Taille **FR**
Dimensioni **IT**
Tamaño **ES**
Veličina **HR**
Maat **NL**
Velikost **SL**

38 x 63 mm



REF 16582



PZN 03802852

LOT XXXXXXXXX



10 Stück
 pieces / pcs. / pzz. /
 uds. / kom. / stuks. / kos.



Servona GmbH
 Biberweg 24-26
 53842 Troisdorf | Germany

Tel. +49 (0)2241 9322-0
 Fax +49 (0)2241 9322-277
 info@servona.de | www.servona.de

SERVOX®

Tracheofix mini

servona
Medizintechnik plus!

DE

Zweckbestimmung

Das SERVOX® Tracheofix mini schützt die Atemwege vor Austrocknung, Auskühlung, Schmutz und Staub.

Indikation

Patienten nach Tracheostomie, Laryngektomie, die keine oder nur zeitweise eine Trachealkanüle tragen.

Anwendung

- Zum Aufkleben auf intakte Haut außerhalb des Tracheostomas
- Wechselintervall: 24 Stunden, bei stärkerer Sekretbildung häufiger

EN

Intended purpose

SERVOX® Tracheofix mini prevents airways from becoming dry or cool and protects them from dirt and dust.

Indication

Patients after tracheostomy or laryngectomy who do not wear a tracheal cannula or wear one only temporarily.

Application

- For adhering on intact skin outside the tracheostoma
- Changing frequency: 24 hours, more frequently if secretion is more pronounced

FR

Utilisation prévue

SERVOX® Tracheofix mini protège les voies respiratoires du dessèchement, du refroidissement, des impuretés et de la poussière.

Indication

Après trachéostomie ou laryngectomie chez les patients qui ne portent pas ou qui ne portent que ponctuellement une canule trachéale.

Utilisation

- À appliquer sur une peau intacte autour de la trachéostomie
- Intervalles de changement: 24h, plus fréquemment en cas de sécrétions accrues

IT

Destinazione d'uso

SERVOX® Tracheofix mini protegge le vie respiratorie dall'essiccazione, dal raffreddamento, dalla sporcizia e dalla polvere.

Indicazione

Pazienti che non portano alcuna cannula tracheale (o la portano solo saltuariamente) dopo una tracheotomia o laringectomia.

Utilizzo

- Da applicare sulla pelle intatta al di fuori del tracheostoma
- Intervallo di cambio: ogni 24 ore o più spesso in caso di abbondante produzione di secrezione

ES

Uso previsto

SERVOX® Tracheofix mini protege las vías respiratorias de la sequedad, el enfriamiento, la suciedad y el polvo.

Indicación

Pacientes sometidos a traqueostomía o laringectomía que no usan cánula traqueal o solo la usan temporalmente.

Aplicación

- Adherir en la piel intacta alrededor del traqueo-stoma
- Período de intercambio: Cada 24 horas o antes si hay mucha secreción

HR

Namjena

SERVOX® Tracheofix mini štiti dišne putove od isušivanja, hlađenja, prijavštine i prašine.

Indikacija

Pacijenti koji su imali traheostomiju ili laringektomiju, a nemaju trahealnukanilu ili je nose samo privremeno.

Primjena

- Za lijepljenje na neoštećenu kožu izvan traheostome
- Interval promjene: 24 sata, češće ako je lučenje sekreta jače

NL

Beoogd gebruik

SERVOX® Tracheofix mini beschermt de luchtwegen tegen uitdroging, afkoeling, vuil en stof.

Indicatie

Patiënten na tracheostomie, laryngectomie, die geen of slechts af en toe een tracheale canule dragen.

Toepassing

- Voor het kleven op de intacte huid buiten de tracheostomie
- Vervangingsinterval: 24 uren, bij meer uitscheiding frequentier

SL

Predvideni namen

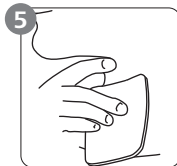
Izdelek SERVOX® Tracheofix mini štiti dihalne poti pred izsušitvijo, ohladitvijo, umazanijo in prahom.

Indikacija

Za bolnike po traheostomiji ali laringektomiji, ki ne uporabljajo trahealne kanile ali le občasno.

Uporaba

- Prilepi se na nepoškodovano kožo zunaj traheostome
- Interval zamenjave: 24 ur, pri močnem sluzenju pogosteje



Servona GmbH

Biberweg 24-26

53842 Troisdorf | Germany

Tel. +49 (0)2241 9322-0

Fax +49 (0)2241 9322-277

info@servona.de | www.servona.de